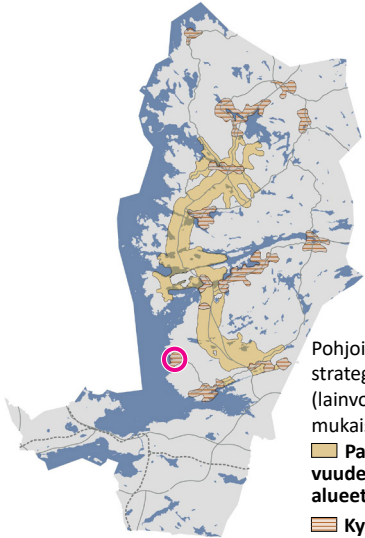


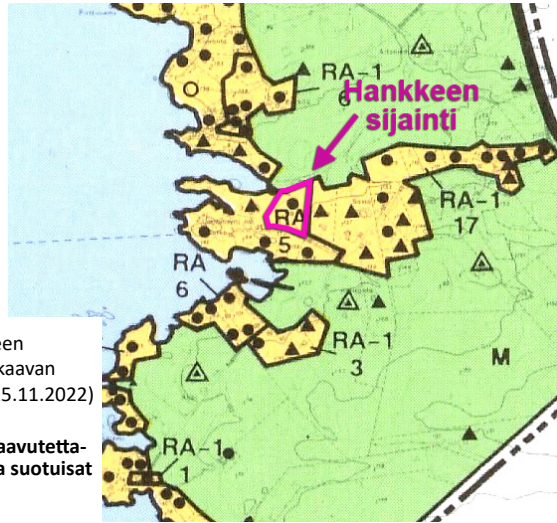
Kiinteistöt 837-500-1-120

Sijainti



Pohjois-Tampereen strategisen yleiskaavan (lainvoimainen 25.11.2022) mukaiset
Palvelujen saavutavuuden kannalta suotuisat alueet
Kyläalueet

Ote ympäristöministeriön 28.2.1994 vahvistamasta Aitolahti-Teisko rantayleiskaavasta



RA 5 LOMA-ASUNTOALUE

Alue on tarkoitettu omarantaista loma-asutusta varten. Rakennuspaikan pinta-alan tulee olla vähintään 3000m².

Alueelle saa rakentaa kullekin rakennuspaikalle loma-asunnon, jonka kerrosala saa olla enintään 80 m², saunarakennuksen ja talousrakennuksen, joiden kummankin kerrosala saa olla enintään 25m² sekä käymälän.

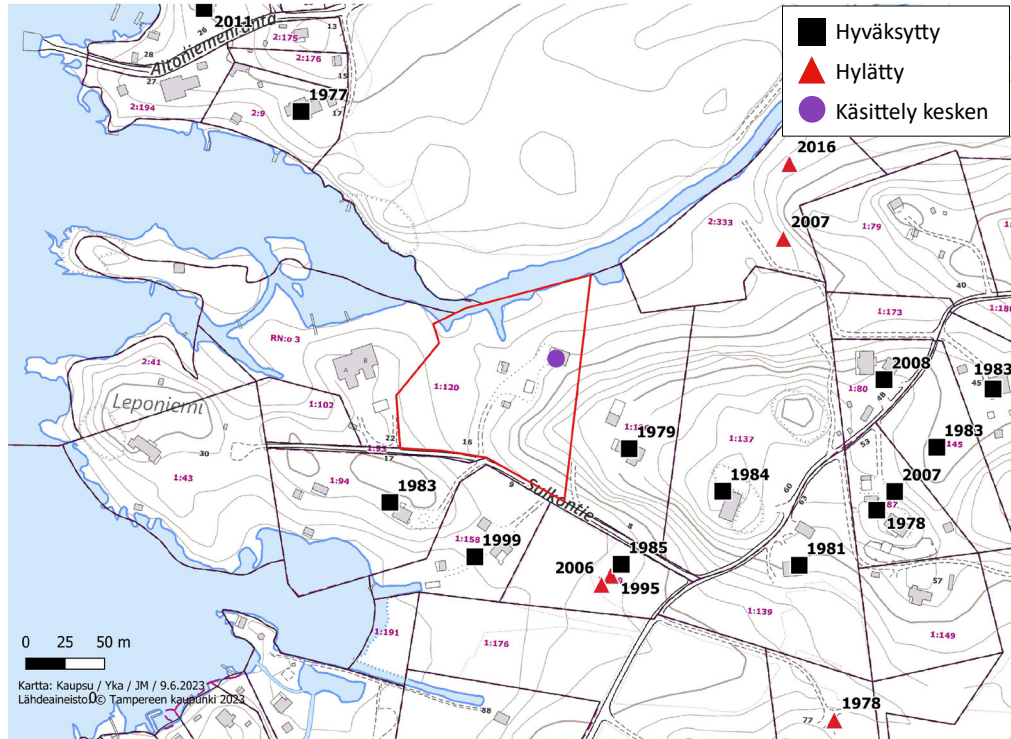
Mikäli rakennuspaikan pinta-ala on suurempi kuin 6000m²:ä, rakennuspaikalle saa rakentaa lisäksi vierasmajan, jonka kerrosala saa olla enintään 40m².

Loma-asuntorakennus tulee sijoittaa vähintään 30m:n ja saunarakennus vähintään 10 m:n päähän keskiveden korkeuden mukaisesta rantaviivasta. Rakennuspaikan puusto ja muu kasvillisuus on säilytettävä mahdollisimman luonnonmukaisena erityisesti rakennusten ja rantaviivan välisellä vyöhykkeellä.

--- Merkinnällä kuvatuilla rannoilla rantavyöhyke on maisemallisesti erityisen arka, ja tästä syystä loma-asunnon sijoittamiseen on kiinnitettävä erityistä huomiota. Numero RA-merkinnän alapuolella osoittaa alueen rakennuspaikkojen enimmäismäärän.

● LOMA-ASUNTO

Ote poikkeuslupatilannekartasta



Hankkeen asemapiirros

